



## CRU1015P w/o Panel

Groupe de froid positif monobloc (10,1-15 m³)

### Caractéristiques du produit

- Groupe de réfrigération monobloc
- Évaporation automatique des condensats
- Température ambiante jusqu'à +43 °C et 65 % d'humidité
- Régulation numérique et affichage de la température
- Finition acier inoxydable
- Compatible avec des panneaux de 80 à 150 mm d'épaisseur

Groupe de froid positif monobloc pour des températures

Groupe de froid positif monobloc pour chambres froides de 10,1 à 15 m³.

### Mesures et contenu

|                                       |       |           |
|---------------------------------------|-------|-----------|
| Capacité du module de refroidissement | m³    | 10,1 - 15 |
| Densité d'isolation                   | kg/m³ | 42        |
| Plage de température                  | °C    | 0 à +8    |
| Classe climatique                     |       | 5         |
| Poids brut / net                      | kg    | 96 / 86   |
| Volume brut / net                     | l     |           |

### Design et matériaux

|                         |      |
|-------------------------|------|
| Nombre et type de porte |      |
| Finition extérieure     | Inox |
| Éclairage intérieur     | LED  |

### Froid et fonctions

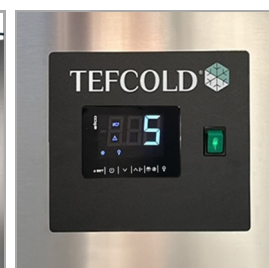
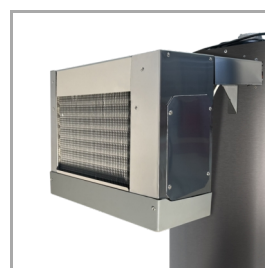
|                       |                        |     |
|-----------------------|------------------------|-----|
| Type de régulation    | Électronique           |     |
| Type de réfrigération | Ventilé                |     |
| Type de dégivrage     | Automatique, gaz chaud |     |
| Fluide frigorigène    | R290                   |     |
| Charge de gaz         | g                      | 170 |
| Thermomètre           | Oui                    |     |

### Puissance et consommation

|                                |         |            |
|--------------------------------|---------|------------|
| Consommation d'énergie         | kWh/24h | 23,4       |
| Consommation électrique par an | kWh/an  | 8541       |
| Puissance consommée            | W       | 910        |
| Tension / Fréquence            | V/Hz    | 220-240/50 |

### Dimensions

|                                |      |                  |
|--------------------------------|------|------------------|
| Dimensions intérieures (LxPxH) | mm   |                  |
| Dimensions extérieures (LxPxH) | mm   | 600 x 965 x 770  |
| Dimensions emballées (LxPxH)   | mm   | 1060 x 690 x 995 |
| Charge conteneur 40 pieds      | pces | 68               |



Arrière monobloc - sans panneau fixé