



IDA500-W1

Eiscreme-Gefriertruhen

Produkteigenschaften

- Glas-Schiebedeckel
- LED-Innenbeleuchtung
- Ideal für Branding
- Verstärkte Rollen
- Statische Kühlung
- Körbe sind als Zubehör erhältlich (nicht im Lieferumfang enthalten)
- Stauraum unter Körben

Tiefkühltruhe für eine hervorragende Produktpräsentati

Die IDA-Eiscreme-Tiefkühltruhe bietet ein hervorragendes Kundenerlebnis mit leichtgängigen Schiebedeckeln, die dank kleiner Rollen an der Rückseite reibungslos zu öffnen sind. Die Tiefkühltruhe verfügt über eine LED-Innenbeleuchtung an der Vorderseite, die Ihre Eissorten wunderschön in Szene setzt. Ihr schlichtes Design eignet sich ideal für Branding-Zwecke, während robuste Rollen mit Bremsen für Mobilität sorgen.

Bitte beachten Sie, dass die Tiefkühltruhe keine Körbe enthält. Wir bieten verschiedene Arten von Körben an, die als Zubehör bestellt werden können.

Idealer Korb für Schaufeleis:

3 x Art.Nr. 69966 (12 x 5L)

Abmessungen und Fassungsvermögen

Temperaturbereich	°C	-23 bis -16
Klimaklasse		7
Netto-Volumen	l	408
Bruttovolumen	l	503
Brutto-/Netto-Volumen	l	503 / 408
Brutto-/Nettogewicht	kg	72 / 68

Design und Material

Gehärtetes Glas		Ja
Anzahl der Deckel		2
Deckel-Nr. und Typ		2 flache Schiebedeckel aus Glas
Anzahl Körbe	Stk.	0
Korb Nr. & Typ		0 Drahtkorb
Max. Anzahl Körbe	Stk.	3
Lenkrollen		Rollen
Innenbeleuchtung		LED
Schloss		Nein
Außenfinish		Weiß, RAL 9010
Innenfinish		Weiß, RAL 9010

Kühlung und Funktionen

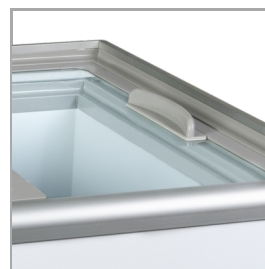
Art der Steuerung		Mechanisch
Art der Kühlung		Statisch
Art der Abtauung		Manuell
Kältemittel		R290
Kältemittelfüllmenge	g	96
Thermometer		Ja

Energie und Verbrauch

Energieklasse		D
Max. Umgebungstemperatur		35°C at 75% RH
Jährlicher Energieverbrauch	kWh/Jahr	842
Energieverbrauch	kWh/24h	2.31
EEL	%	38.3
Leistungsaufnahme	W	215
Spannung / Frequenz	V/Hz	220-240/50
Geräuschpegel	dB(A)	49

Abmessungen

Außenmaße (BxTxH)	mm	1544 x 694 x 867
Innenmaße (BxTxH)	mm	1386 x 536 x 688
Verpackungsmaße (BxTxH)	mm	1590 x 760 x 920
Kapazität 40-Fuß-Container	Stk	34



Starke Griffe



Thermometer