



MTF250B

Congélateur armoire pour supermarché

Caractéristiques du produit

- Froid ventilé tangentiel
- Parfait pour optimiser la surface commerciale
- Facile de passer du refroidisseur au congélateur
- Idéal avec un réfrigérateur / congélateur coffre en-dessous
- Portes vitrées chauffantes à fermeture automatique
- Extérieur noir
- Dégivrage automatique
- Pieds télescopiques

Congélateur/réfrigérateur mural 4 portes pour un maxi

Gagnez un espace au sol précieux grâce à ce tout nouveau modèle MTF pouvant fonctionner comme un réfrigérateur ou un congélateur. Il est idéal pour les petites boutiques, les épicerie, les boucheries, les supermarchés, etc. Il est doté d'une ventilation tangentielle, ce qui permet de le coller à un mur sans craindre pour la température. Associez le réfrigérateur/congélateur haut MTF à une vitrine réfrigérée SFI en-dessous pour un maximum de rayonnement. Il offre de nombreuses possibilités et peut être placé contre un mur ou utilisé en îlot. L'armoire est dotée d'une tablette inférieure fixe et de deux clayettes réglables et inclinables, pour une meilleure présentation des produits vis-à-vis des clients.

Mesures et contenu

Surface totale de présentation	m²	1.73
Plage de température	°C	-24 à -18 / -1 à +8
Classe climatique		4
Poids brut / net	kg	400 / 317
Volume brut	l	1076
Volume brut / net	l	1076 / 650

Design et matériaux

Nombre et type de porte	4 portes vitrées chauffantes à fermeture automatique
-------------------------	--

Vitrage de sécurité		Oui
Porte réversible		Non
Nombre et type de tablettes	12 clayettes réglables, blanches	
Couleur de tablette		Blanc
Dimensions des tablettes		516x423
Dimensions de la tablette inférieure		516 x 375
Charge max. par tablette	kg/m²	196
Pieds		Support robuste
Finition extérieure		Noir
Finition intérieure		Acier peint en blanc
Éclairage intérieur		LED
Serrure		Non

Froid et fonctions

Type de régulation	Électronique	
Type de réfrigération	Ventilé	
Type de dégivrage	Automatique	
Fluide frigorigène	R290	
Charge de gaz	g	145
Thermomètre	Oui	

Puissance et consommation

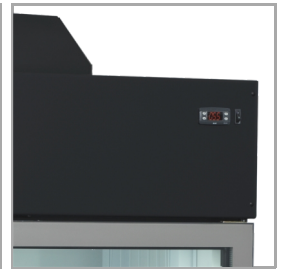
Classe énergétique		E
Max Ambient		30°C at 55% RH
Consommation d'énergie	kWh/24h	23.92
Consommation électrique par an	kWh/an	8731
Puissance		
Puissance consommée	W	1072
Tension / Fréquence	V/Hz	220-240/50
Niveau sonore	dB(A)	58

Dimensions

Dimensions intérieures (LxPxH)	mm	2380 x 480 x 947
Dimensions extérieures (LxPxH)	mm	2500 x 745 x 2430
Dimensions emballées (LxPxH)	mm	2625 x 790 x 1630
Charge conteneur 40 pieds	pces	8



Éclairage LED dans le
cadre de la porte



Thermostat numérique