



## BHC150X1

Flessenkoeler

### Producteigenschappen

- Praktische opslagplaats voor flessen en blikjes
- Laag energieverbruik
- Roestvast staal voor eenvoudig reinigen en onderhoud
- Statische koeling
- Automatisch ontdooien
- Flessenopener beschikbaar als accessoire

Koel met gemak drankjes in deze slanke roestvrijstalen koelkast. Onze flessenkoeler met grote capaciteit is ontworpen voor drukbezochte bars, hotels, cafés en restaurants en voldoet aan de behoeften van elk druk etablissement dat de efficiëntie van koude opslag wil maximaliseren. Dit product is gemaakt van duurzaam roestvrij staal en is gemakkelijk schoon te maken. Met een ruime binnenkant ontworpen voor flessen en blikjes, wordt het organiseren van dranken een gestroomlijnd proces, om tijd en moeite te besparen tijdens piekuren. Gemakkelijk toegankelijke deksels zorgen ervoor dat dranken snel kunnen worden uitgehaald, voor een snelle en toereikende klantbediening. Deze horizontale opslagloeler is uitgerust met statische koeling en behoudt de ideale temperatuur voor uw dranken.

### Maten en inhoud

Temperatuurbereik	°C	+2 tot +8
Klimaatklasse		4
Bruto/netto gewicht	kg	114 / 84
Bruto volume	l	440
Bruto/netto volume	l	440 / 293

### Ontwerp en materiaal

Dekselnummer en -type		2
Mand aantal & type		
Indeelsysteem		
Aantal scheiders	st	2
Voetjes / poten		Instelbare Voeten
Buitenafwerking		SS201
Binnenafwerking		SS201
Binnenverlichting		Nee
Slot		Nee

### Koelen en functies

Type regelaar		Mechanisch
Type koeling		Statisch
Type ontdooiing		Automatisch
Koelmiddel		R600a
Koelmiddelinhoud	g	95
Thermometer		Nee

### Stroom en verbruik

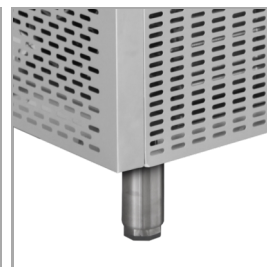
Energieklasse		C
Max Ambient		30°C at 55% RH
Energieverbruik	kWh/24h	2.95
Energieverbruik per jaar	kWh/jaar	1077
Input vermogen	W	200
Spanning / Frequentie	V/Hz	220-240/50
Geluidsniveau	dB(A)	42

### Afmetingen

Interne maat (BxDxH)	mm	1400 x 470 x 690
Externe maat (BxDxH)	mm	1505 x 565 x 930
Verpakte maat (BxDxH)	mm	1550 x 630 x 960
40 ft containerlading	st	50



Indeelsysteem



Instelbare voet