



BHC200X1

Botelleros

Características del producto

- Práctico espacio de almacenamiento de botellas y latas
- Bajo consumo de energía
- Acero inoxidable para una fácil limpieza y mantenimiento
- Refrigeración estática
- Descongelación automática
- Abridor de botellas disponible como accesorio

Enfriador de acero inoxidable para bebidas

Enfría fácilmente tus bebidas en este enfriador horizontal de acero inoxidable. Diseñado para bares, hoteles, cafeterías y restaurantes bulliciosos, nuestro enfriador de botellas de gran capacidad satisface las necesidades de cualquier establecimiento ajetreado que busque maximizar la eficiencia del almacenamiento en frío.

Fabricado en acero inoxidable resistente, este producto está hecho para durar y es fácil de limpiar. Con un espacioso interior diseñado para botellas y latas, organizar las bebidas se convierte en un proceso ágil, que te ahorrará tiempo y esfuerzo durante las horas punta del servicio. Las tapas de fácil acceso ofrecen una rápida extracción de las bebidas, con lo que se ofrece al cliente un servicio rápido y satisfactorio. Equipado con refrigeración estática, este enfriador horizontal mantiene la temperatura ideal para tus bebidas.

Medidas y contenido

Rango de temperatura	°C	+2 a +8
Clase climática		4
Peso bruto / neto	kg	131 / 101
Volumen bruto / neto	l	615 / 429

Diseño y material

Número y tipo de tapas		3
Número de cestos y tipo		
Sistema divisor		Sí
Número de divisores	pcs	3
Patas		Patas Regulables
Acabado exterior		SS201
Acabado interior		SS201
Luz interior		No
Cierre		No

Refrigeración y funciones

Tipo de control		Mecánico
Tipo de refrigeración		Estática
Tipo de descongelación		Automática
Refrigerante		R600a
Carga de refrigerante	g	95
Termómetro		No

Potencia y consumo

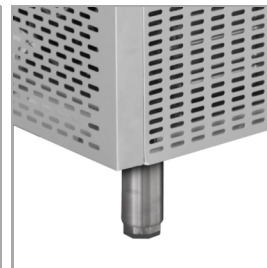
Clase energética		C
Max Ambient		30°C at 55% RH
Consumo de energía	kWh/24h	3.42
Consumo de energía anual	kWh/año	1248
Potencia de entrada	W	200
Tensión / Frecuencia	V/Hz	220-240/50
Nivel de ruido	dB(A)	42

Dimensiones

Medidas interiores (AnxPrxAl)	mm	1900 x 470 x 690
Medidas exteriores (AnxPrxAl)	mm	2005 x 565 x 930
Medidas embalaje (AnxPrxAl)	mm	2050 x 630 x 960
Carga contenedor 40ft	pcs	36



Sistema divisor



Patas regulables