



## BHC100X1

Refroidisseur bahut de bouteilles

### Caractéristiques du produit

- Espace de rangement très pratique pour bouteilles et canettes
- Faible consommation énergétique
- Inox pour faciliter le nettoyage et l'entretien
- Refroidissement statique
- Dégivrage automatique
- Décapsuleur disponible en tant qu'accessoire

Rafrâchissez facilement vos boissons à l'aide de ce beau réfrigérateur coffre en acier inoxydable. Prévu pour les bars, hôtels, cafés et restaurants très fréquentés, notre réfrigérateur à grande capacité répond aux besoins des établissements cherchant à optimiser leur stockage réfrigéré. Ce produit est conçu pour durer et pour en faciliter le nettoyage, notamment par l'emploi d'acier inoxydable. Grâce à un intérieur spacieux conçu pour les bouteilles et les canettes, il est très facile à remplir de façon ordonnée pour gagner du temps pendant le coup de feu. Les couvercles très pratiques permettent de servir rapidement les clients, à leur plus grande satisfaction. Ce réfrigérateur horizontal conserve vos boissons à la température idéale grâce à son système de froid statique.

### Mesures et contenu

|                      |    |           |
|----------------------|----|-----------|
| Plage de température | °C | +2 à +8   |
| Classe climatique    |    | 4         |
| Poids brut / net     | kg | 97 / 67   |
| Volume brut          | l  | 270       |
| Volume brut / net    | l  | 270 / 155 |

### Design et matériaux

|                              |                  |
|------------------------------|------------------|
| Nombre et type de couvercles | 1                |
| Nombre et type de paniers    |                  |
| Pieds                        | Pieds Ajustables |
| Finition extérieure          | SS201            |
| Finition intérieure          | SS201            |
| Éclairage intérieur          | Non              |
| Serrure                      | Non              |

### Froid et fonctions

|                       |             |
|-----------------------|-------------|
| Type de régulation    | Mécanique   |
| Type de réfrigération | Statique    |
| Type de dégivrage     | Automatique |
| Fluide frigorigène    | R600a       |
| Charge de gaz         | g95         |
| Thermomètre           | Non         |

### Puissance et consommation

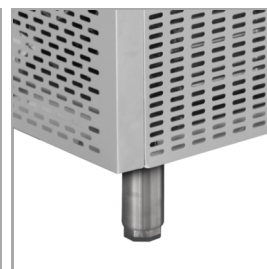
|                                |         |                |
|--------------------------------|---------|----------------|
| Classe énergétique             |         | C              |
| Max Ambient                    |         | 30°C at 55% RH |
| Consommation d'énergie         | kWh/24h | 2.34           |
| Consommation électrique par an | kWh/an  | 854            |
| Puissance consommée            | W       | 200            |
| Tension / Fréquence            | V/Hz    | 220-240/50     |
| Niveau sonore                  | dB(A)   | 42             |

### Dimensions

|                                |      |                  |
|--------------------------------|------|------------------|
| Dimensions intérieures (LxPxH) | mm   | 900 x 470 x 690  |
| Dimensions extérieures (LxPxH) | mm   | 1005 x 565 x 930 |
| Dimensions emballées (LxPxH)   | mm   | 1050 x 630 x 960 |
| Charge conteneur 40 pieds      | pces | 72               |



Système de cloisons



Pieds ajustables